

# TILL TOUR

10. Juli 2011



Fahren für den  
guten Zweck!



**N** Kreis  
Kleve  
...mehr als niederrhein

**Niederrhein  
Werbung**  
EVENTS · MESSEN · WERBUNG  
[www.niederrhein-werbung.de](http://www.niederrhein-werbung.de)

Offizielles Programmheft der Till-Tour 2011

Tourleitung: Karl-Josef Trappe, Veranstalter: Niederrhein Werbung (Geldern)





*„Blanker  
Chrom.“*

Jeder Mensch hat etwas, das ihn antreibt.

Wir machen den Weg frei.

**VolksBank**  
Kleverland 

**BEDBURG-HAU**  
bedeutend **anders**



## Grußwort

Meine lieben Biker-Freunde!

das Bikerevent am Niederrhein steht wieder kurz vor seiner Startphase und nicht nur ich, sondern auch viele von Euch freuen sich wieder einen gemeinsamen Tag bei hoffentlich gutem Wetter und in einer wunderschönen Niederrheinlandschaft auf beiden Seiten der - nicht mehr wahrnehmbaren Grenze - mit Gleichgesinnten zu verbringen.

Wie bereits in den zurück liegenden Jahren ist es vor allen Dingen Karl-Josef Trappe mit großer Unterstützung seines vielköpfigen Helferteams zu verdanken, dass auch in diesem Jahr eine Till-Tour stattfindet und, so hoffen wir alle, auch wieder ein stattlicher Betrag für Menschen, die der dringenden Hilfe unserer Gesellschaft, d. h. unser aller Hilfe, bedürfen, zusammen kommt.

Ich wünsche allen Teilnehmern eine erlebnisreiche und schöne Till-Tour und bei den Helfern möchte ich mich auf diesem Wege für die geleistete, aber auch für die noch zu leistende, Arbeit und für Euer Engagement bedanken.

Ein ganz besonderer Dank gilt auch in diesem Jahr Karl-Josef Trappe, der es in seiner ihm eigenen Art immer wieder schafft, Menschen aus seinem persönlichen Umfeld zu Taten zu animieren und zu motivieren, damit es Menschen, denen es nicht so gut geht, wie uns allen, es etwas besser gehen kann.

Bedburg-Hau, im Juni 2011



Peter Driessen  
Bürgermeister

# Motorrad-Sicherheitstraining

***Machen Sie sich  
fit für die  
neue Saison.***



nach den  
Richtlinien  
des Deutschen  
Verkehrssicher-  
heitsrates



Deutscher  
Verkehrssicherheitsrat e.V.

## Infos und Termine:

**FahrsicherheitsCentrum Rheinberg GmbH**  
**Heydecker Straße 145**  
**47495 Rheinberg**  
**Tel. 0 28 43 - 99 19 55**

**[www.fahrsicherheitsCentrum.de](http://www.fahrsicherheitsCentrum.de)**

## Der gute Zweck

Die diesjährige Spende geht an die **Netzgruppe-Kleve e.V.**

Die Netzgruppe-Kleve e.V. setzt sich seit 30 Jahren mit schneller, unbürokratischer Hilfe für junge Mädchen, Frauen und Mütter mit ihren Kindern ein, die obdachlos sind, von Obdachlosigkeit bedroht sind oder Schutzraum benötigen.

Unser Wohnhaus ist ganzjährig voll belegt und Anfragen von jungen Frauen die von Obdachlosigkeit bedroht sind, werden immer mehr. Die Gründe hierfür sind unterschiedlichster und oft trauriger Art, aber in jeder Krise steckt eine Chance, die Netzgruppe hilft, diese zu entdecken und zu leben.

Wir bieten eine Zufluchtsstätte mit größtmöglichen Schutz und Geborgenheit. Hier können junge Frauen zur Ruhe kommen. An uns wenden sich Mädchen und Frauen zwischen 17 und 25 Jahren die Beratung, Hilfe und Zuflucht suchen, auf Grund von psychischen, physischen und sexuellen Misshandlungen. Hier lernen sie ihre Zukunft wieder in die eigenen Hände zu nehmen und einen strukturierten Tagesablauf zu erlernen.

Der Verein hat die Angebote:

- Beratungsstelle
- Zufluchtstätte
- Wohnungsangebote
- Online-Beratung realisiert

Kooperation mit anderen Hilfsangeboten ist ein wichtiger Baustein unserer Arbeit. So haben wir ein großes Netzwerk aufgebaut, das gewährleisten kann, dass die Mädchen kompetente Unterstützung erhalten.

Wir sind immer mehr auf Spenden angewiesen, um unsere Arbeit mit den und für die jungen Frauen in gleich bleibender Qualität aufrecht zu erhalten.

# Hei Bo-Möbel GmbH

Ihr Wohnexperte ...bedeutend anders!



GIB JEDEM TAG  
DIE CHANCE  
*der schönsten*  
DEINES LEBENS  
ZU WERDEN

Hauptstraße 25 · 47551 Bedburg-Hau/Louisendorf

Tel. 0 28 24 33 32 · [www.heibo-moebel.de](http://www.heibo-moebel.de)

Öffnungszeiten: Mo-Fr. 9:00-12:30 u. 14:30-18:30 · Sa. 10:00-14:00



## FRISCHE WAFFELN

täglich frisch zubereitet  
in vielen verschiedenen Variationen

## GROBES FRÜHSTÜCKSBÜFFET

jeden Sonntag  
von 9.00 Uhr bis 11.30 Uhr  
pro Pers. 12,60 Euro  
mit Brot & Brötchen,  
Käse & Aufschnitt, Schinken,  
Eierspeisen, Marmeladen, Honig,  
Müsli, geräuchertem Fisch, Obst  
Saft, Sekt, Kaffee und und und

## GRILLBÜFFET

auf unserer Isselterrasse  
Juli bis September jeden Freitag  
ab 18.00 Uhr  
z.B. mit Spießchen, Lamm, Schwein,  
Rind, Pute, Lachs, Kartoffeln, vielen Saucen & Dips  
pro Person 16,90 €

Pastor-Winkelmann-Straße 2, 46499 Hamminkeln-Marienthal

Tel.: 0 28 56 / 9 09 90 Fax: 0 28 56 / 90 99 22

E-Mail: [service@marienthaler-gasthof](mailto:service@marienthaler-gasthof.de)



**SICHERHEITSTECHNIK**

**TRIPP**

Schlüsseldienst  
Schließanlagen  
Schloßreparaturen  
Beschläge - Tresore  
Einbruchschutz  
Alarmanlagen

**SECURITY**

**Tel. 02821 / 66769**

**Handy 0172 2990 898**

**47551 Bedburg-Hau • Klosterplatz 2 - 4**

# Smits & Kollegen

Versicherungen | Finanzen | Altersvorsorge

Beratung • Vermittlung • Betreuung  
unabhängig von Gesellschaften

Markt 3 • 47546 Kalkar

Tel. 02824 - 80 92 93

Montag - Freitag 9.00 Uhr - 12.30 Uhr

Montag - Donnerstag 15.00 Uhr - 17.30 Uhr

[www.versicherungen-niederrhein.de](http://www.versicherungen-niederrhein.de)

# TUNING + POWERDAYS

13./14.08.2011

Grefrath an der A40  
zwischen Krefeld (D) & Venlo (NL)

POWERED BY  
**VAU-MAX.de**

JAMA

POWERED BY  
**KÖNIGSBURG**  
www.koenigsburg.de



[WWW.TUNING-POWERDAYS.DE](http://WWW.TUNING-POWERDAYS.DE)

## US-CARS & BIKES



NEW!  
+ Litt. Airbrush Festival  
[www.Airbrush-Show.com](http://www.Airbrush-Show.com)



20.-21.08.  
GREFRATH

ZWISCHEN KREFELD (D) & VENLO (NL)

powered by  
**AmeriCar.de**

KÖNIGSBURG  
www.koenigsburg.de



Veranstalter:

**MEM**  
MOTOR EVENTS MEDIA  
[www.motor-events-media.de](http://www.motor-events-media.de)

[www.us-car-show.de](http://www.us-car-show.de)



## Vielen Dank!

Hallo Bikerinnen und Biker.

Herzlich willkommen zur mittlerweile neunten Till Tour. Ich bin stolz, dass es mir immer wieder mit eurer Hilfe gelingt diese schon traditionsreiche Tour auf die Beine zu stellen. Besonders schön dabei ist, dass es uns jedes Jahr gelingt das Ergebnis zu steigern und anderen Menschen zu helfen.

Wir konnten innerhalb dieser Zeit einen stolzen Betrag von über 18.000 Euro im wahrsten Sinne des Wortes einfahren. Damit haben wir viel Gutes tun können und ich hoffe auch in diesem Jahr auf eure „zahlungskräftige“ Mithilfe.

Ich möchte euch wie immer darum bitten, die einzelnen „Vorschriften“ was das Fahren in der Gruppe und die Abwicklung an den einzelnen Stationen angeht zu beachten. Nur so können wir einen reibungslosen Ablauf garantieren.

Mein Dank geht an dieser Stelle an alle und ich betone alle, Helferinnen und Helfer, welche im Hintergrund mitwirken. Mein Dank geht an die Kommunen und Gemeinden welche stets eine unkomplizierte Abwicklung ermöglicht haben.

In diesem Sinne wünsche ich uns einen schönen Tag unter Gleichgesinnten.

Gruß

Karl



# Café - Konditorei Nederkorn

Kalkar-Marktplatz

Seit 1993 stellt unser Café im historischen Kalkar nicht nur eine Bereicherung für das dortige gastronomische Angebot, sondern auch für Freunde exklusiv-individueller Gemütlichkeit vom gesamten Niederrhein und darüberhinaus dar.

Mit viel Geschmack und Gespür für das Außergewöhnliche ist hier ein Konditorei-Café mit 50 Innenplätzen und 40 Terrassenplätzen geschaffen worden, das angenehme Stunden in behaglicher Atmosphäre garantiert.

Es ist das einzige Café Deutschlands, das sich in einem gotischen Baudenkmal aus dem Jahre 1298 befindet. 1984 wurde hier ein Wappenschild von Kaiser Karl V. aus dem Jahr 1541 gefunden.

Kleine Schlemmereien - ob warm oder kalt -, eine große Eiskarte, Mittagstisch, täglich Frühstücks- und Salatbuffet, SB-Suppenstation DUO, exquisite Pralinen und Trüffel sowie eine vielfältige Torten- und Gebäckauswahl - das alles gibt es nicht nur in unserem Kevelaerer Stammhaus, sondern auch bei NEDERKORN in Kalkar.

Wir freuen uns darauf, Sie in unseren historischen Räumen oder auf unserer Sonnen-Terrasse zu bewirten.



## Öffnungszeiten

Mo bis Sa: 9.00 - 18.15 Uhr

So: 9.00 - 18.30 Uhr

(Abends nach Vereinbarung)

Gerne nehmen wir Ihre

Reservierung entgegen:

Telefon: 02824 / 86 66

[www.cafe-nederkorn.de](http://www.cafe-nederkorn.de)

[info@cafe-nederkorn.de](mailto:info@cafe-nederkorn.de)



Das Museum Schloss Moyland beherbergt die einstige Privatsammlung der Brüder van der Grinten zur Bildenden und Angewandten Kunst des 19. und 20. Jahrhunderts. Zentraler Schwerpunkt der Sammlung ist der weltweit größte Komplex mit Arbeiten des Künstlers Joseph Beuys.

Wechselnde Kunstausstellungen ebenso wie zahlreiche Kulturveranstaltungen und Events machen das Museum zu einem kulturellen Zentrum von internationaler Bedeutung.

Wiedereröffnung der Sammlung im Schlossgebäude 17. und 18. September 2011  
Eintritt frei

Für nähere Auskünfte wenden Sie sich bitte an:  
Stiftung Museum Schloss Moyland  
Am Schloss 4, 47551 Bedburg-Hau  
Tel.: +49 (0) 2824 / 9510 - 60  
Fax: +49 (0) 2824 / 9510 - 94  
[info@moyland.de](mailto:info@moyland.de)

Öffnungszeiten (ganzjährig geöffnet)  
Sommer (1. April bis 30. September)  
Di bis Fr 11 bis 18 Uhr, Sa und So 10 bis 18 Uhr  
Winter (1. Oktober bis 31. März)  
Di bis So 11 bis 17 Uhr, Montags geschlossen!  
Ausnahmen: Feiertage und Rosenmontag  
Am 01.01., 24.12., 25.12. und 31.12. ist das Museum geschlossen.

SCHLOSS  
MOYLAND

## Die Entstehung der Till Tour

Die Idee zur Till-Tour hatte Karl-Josef Trappe, selber leidenschaftlicher Motorradfahrer, im Jahr 2001. Gleich mehrere Ziele sollten mit der Till-Tour erreicht werden. Herr Trappe wollte seine Leidenschaft mit anderen Bikern teilen und ihnen auf diesem Wege den Niederrhein und die angrenzenden Niederlande auf schönen Nebenstrecken näher bringen. Neben dem Motorradfahren sollte auch ein positiver Beitrag zum Image der Motorradfahrer geleistet werden. Diese stehe oftmals unter Generalverdacht der rücksichtslosen Raserei. Zweifelsohne gibt es schwarzen Schafe, die durch ihr Fehlverhalten immer wieder negativ auffallen, doch von diesem Image wollte sich Herr Trappe mit der Till-Tour von Anfang an distanzieren. Des weiteren wollte er mit der Tour auch einen gemeinnützigen Zweck verfolgt, welcher durch eine Spendenaktion für soziale Einrichtungen realisiert werden sollte. Nachdem Karl-Josef Trappe in seinem Bekanntenkreis von dieser Idee berichtet hatte, war schnell klar, dass er Unterstützung bei der Durchführung der Tour bekommen würde, da sich viele als Tourguides anboten. Bestätigt von diesem Zuspruch, arbeitete er in der Saison 2001 eine Strecke aus, deren Länge ca. 250 km betrug. Um eine Tour jedoch tatsächlich durchführen zu können, mussten im Vorfeld weitere Aufgaben gelöst werden. Bei der Beköstigung sicherte der Heimatverein Till-Moyland seine Unterstützung zu. Ungeklärt war jedoch die Finanzierung der Tour. Die Kosten für Genehmigungen, Versicherungen und Werbung waren relativ hoch. Erst Mitte 2002 konnte Herr Trappe den Werbering der Gemeinde Bedburg-Hau als Werbepartner und Sponsor gewinnen. Nachdem nun auch die Finanzierung gesichert war, wurde der Termin für die erste Till-Tour auf den 25. Mai 2003 gelegt und mit Flyern und

Plakaten beworben. Am Tourtag starteten 53 Motorrädern in mehreren Gruppen. An festgelegten Rastplätzen erwartete das Serviceteam des Heimatvereins Till-Moyland die Biker und beköstigte diese. Am Abend klang der Tour-Tag auf dem Schulhof in Till mit einem gemeinsamen Grillen aus. Während der Tour wurde für die Knochenmarkspenderzentrale in Düsseldorf gesammelt, welcher letztlich ein Betrag von 1.111,11 Euro überreicht werden konnte.

Nachdem die erste Till-Tour ein Erfolg war, stand es außer Frage, dass auch im Folgejahr wieder eine Tour stattfinden wird. Vor dem Start der 2004er Tour, die für den 16. Mai geplant wurde, meldeten sich 100 Biker an. Entsprechend dieser Anmeldezahl wurde, wie bereits im Vorjahr, mit dem Heimatverein die Beköstigung an den Servicestationen geplant. Die Überraschung war groß, als der damalige Schirmherr, der Kreisdirektor Herr Spreen, rund 130 Motorradfahrer auf dem Tiller Schulhof begrüßen durfte. Aufgrund der guten Wetterlage hatten sich viele Biker für eine spontane Teilnahme entschieden. Die nun etwas knapp kalkulierte Verpflegung nahmen alle Biker gelassen hin und genossen den Tourtag, an dessen Ende ein Spendenbetrag von 1.500,00 Euro an die Wachkomastation in Kalkar-Wissel übergeben werden konnte.

Die Strecke für die Till-Tour 2005 wurde von H.W. Heek („Duck“) ausgearbeitet, der bereits in den ersten beiden Touren als Tourguide mit von der Partie war. Aufgrund der hohen Nachfrage wurde die Teilnehmerzahl auf 150 Motorräder begrenzt. Neben organisatorischen Grenzen war die Gewährleistung der Sicherheit ein wesentlicher Grund



# AUF GROSSER TOUR.

Und danach zu McDonald's®. Wir freuen uns auf Sie!

Ihre McDonald's Restaurants in Kleve,  
van den Bergh Straße (mit McCafé)  
und Kleve EOC · [www.mcdonalds.de](http://www.mcdonalds.de)



für diese Entscheidung. Nach der Begrüßung durch Herrn Spreen begaben sich 150 Motorräder in zehn Gruppen aufgeteilt auf die 250 km lange Strecke. Die Spendenaktion war zugunsten des Hospiz Fördervereins Niederrhein. Dieser nahm einen Spendenbetrag von 2.345,13 Euro entgegen.

Zwischenzeitlich hatte sich die Till-Tour zu einer Veranstaltung entwickelt, die sich über die Grenzen des Kreises Kleve herumgesprochen hatte. Auch 2006 nahmen 150 Motorräder, die von 20 Tourguides geführt wurden, an dem Event teil. Der Spendenbetrag über 2.240,86 Euro wurde an die Einrichtung Mensch braucht Wohnung e.V. in Kleve überreicht.

Nach der rasanten Entwicklung der Till-Tour in den vergangenen Jahren, entschloss sich Karl-Josef Trappe die Organisation der Tour zu verändern. Aufgrund der Größe und dem damit verbundenen organisatorischen Umfang der Tour suchte er eine Entlastung bei der Planung. Über die Werbeagentur Niederrhein lernte er Günther Zaluskowski kennen. Dieser übernahm ab 2007 wesentliche Teile der Organisation und löste den Heimatverein Till-Moyland bei Beköstigung und Service ab. Eine weitere Änderung war die Einführung eines Startgeldes von 14,90 Euro pro Person, um die Kosten der Tour zu tragen. Nach der Begrüßung durch den Bürgermeister der Gemeinde Bedburg-Hau, Herrn Peter Driessen, erfreuten sich die Teilnehmer neben einem reibungslosen Tourverlauf am 17. Juni 2007 über die aktuelle Ausgaben des Biker Kulinarix und Verzehrmarken, die von der Niederrhein Werbung an jeden überreicht wurden. Bei der Till-Tour 2007 wurde für den Adoption und Pflegekinderdienst SKF in Kleve gesammelt, dem letztlich ein Betrag von 2.626,93

Euro überreicht werden konnte.

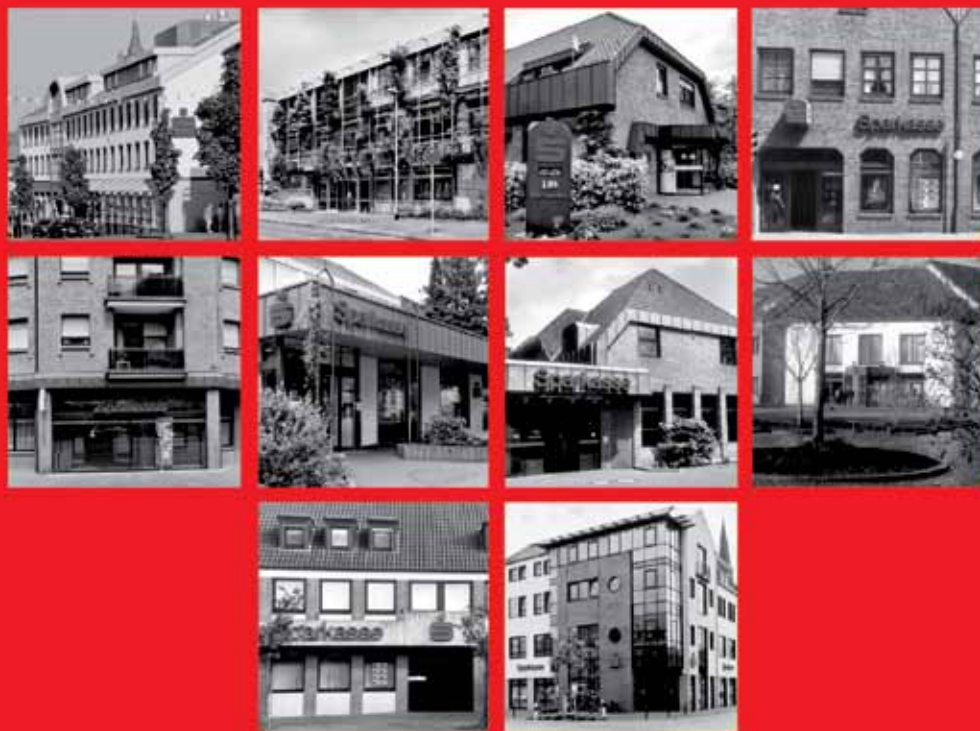
Die Till-Tour 2008 stand ganz unter dem Motto „Sicherheit“. Zum Sicherheitspaket zählten neben der Tourbegleitung durch ein Polizeikrad auch die Aufführung eines Schockvideos sowie ein Infostand der Polizei. Am Ende der Tour, welches diesmal an der Viller Mühle lag, hatte jeder Biker dann noch die Gelegenheit eine Übung aus dem Fahrsicherheitstraining zu absolvieren. Die Umsetzung dieses Sicherheitspakets wäre ohne die Unterstützung der Herren van Oos (Polizeikrad), Look und Michaelezko (Schockvideo, Infostand) sowie Versteegen (Fahrsicherheitsübung) nicht möglich gewesen. Ihnen gebührt an dieser Stelle der Dank aller Teilnehmer der Tour. Wie im Vorjahr übernahm Herr Driessen die Schirmherrschaft. Er und sein Amtskollege aus Kleve, Herr Theo Brauer, waren in diesem Jahr selber Teilnehmer der Tour. Die Spendenaktion war zu Gunsten der „Amelandfahrer“. Die Kinder der Gemeinde Bedburg-Hau freuten sich über eine Unterstützung i. H. v. 2.522,85 Euro.

Auch im Jahr 2009 sollte es weitere Neuerungen geben. Nennenswert ist hier sicherlich die grenzüberschreitende Zusammenarbeit mit dem Motorrad Club Asom in Zevenaar. Weitere Highlights waren bei der diesjährigen Tour die Fahrsicherheitstrainings in Rheinberg (Verkehrswacht) Sonsbeck (ADAC) und der Verkehrswacht Kleve in Kalkar-Kehrum, welche unter den anwesenden Teilnehmern verlost wurden. Außerdem konnten sich alle Teilnehmer auf die Nutzung des Motorradfahrsimulators der Verkehrswacht Kleve und Sonderkonditionen bei der Benutzung der Dragsterbahn im Kernwasserwunderland freuen.

Die Spendenaktion war zu Gunsten der

# Gut.

Für Sie. Für die Region.



 Sparkasse  
Kleve

Gut, dass es die Sparkasse Kleve gibt! Mit unserem ImmobilienCenter, dem Sparkassen-VermögensCenter, dem FirmenkundenCenter sowie den 10 Geschäftsstellen und 11 SB-Stellen sind wir die Nr. 1 in der Region. Wir beraten und unterstützen Sie gern umfassend in allen Fragen rund um's Geld. Und fördern mit vielen Spenden- und Sponsoringbeträgen das kulturelle, sportliche und soziale Engagement in den Gemeinden unseres Geschäftsgebietes.

**Sparkasse Kleve - Gut für Sie. Gut für die Region.**

Psychiatrische Hilfgemeinschaft e.V. Kleve Bedburg – Hau.

Im August konnten wir dann einen Spendenscheck in Höhe von 3013,24 Euro überreichen.

Die Till-Tour 2010 startete am 20.06.2010

Der Spendenerlös 2010 in Höhe von 3384,00. Euro wurde an die Stiftung Tripunctatum übergeben. Diese Stiftung unterstützt schwerst behinderten Kinder.

Viktor Weyers als Stiftungsgründer hat es sich nicht nehmen lassen bei einigen Vortouren , und natürlich am Tourtag, mit seinem Motorrad die Tour zu begeiten.

Es war am Tourtag morgens nicht das schönste Wetter. Mit Start ging doch ein Schauer mit kräftigen Regen nieder, was zur Folge hatte, dass der Fahrspass auf der Ersten Etappe durch die schlechteren Straßenverhältnisse ein wenig auf der Strecke blieb. Unbeeindruckt trotzten die Teilnehmer dem Wetter, was sich dann auch lohnte, denn die Sonne setzte sich immer mehr durch.

Die Planung der Till Tour 2011 begann bereits im Spätsommer 2010. „Duck“ hatte eine schöne Strecke parat die nur noch etwas „Feintuning“ brauchte. Im Oktober 2010 war es dann soweit und die neue Route wurde das erste Mal unter die Räder genommen.

Mitfahrer gaben ihr OK. Antrag an den Kreis ging dann im Januar 2011 raus. Nun mussten wir nur noch auf das Frühjahr warten, um wieder loszufahren. Erstmals führt die Route nur über deutschen Straßen.

Die Till-Tour hätte ohne viele helfende Hände nicht zu dem werden können, was sie heute ist. Aus diesem Grund möchte ich die Gelegenheit nutzen und an dieser Stelle meinen Dank aussprechen.

Hervorzuheben sind insbesondere meine treuen Helfer, die Tourguides, welche jedes Jahr aufs Neue die Biker sicher führen. Tourguides sind: Annette Döing, Dagmar Fischer, H.W.Heek,, Fritz Wippich, Michael Knerr, Michael Goriessen, Heinz Tebest, Ewald Hermsen, Friedhelm Mohn, Frank Frers, Theo Elshoff, Theo Bettray, Edgar Kersjes, Fritz Niemann, Jürgen Lasee, Thomas Dercks, Karl-Heinz Dercks, Andreas Trappe, Heiner Boßmann, Arno Viell, Helmut Passens, Jürgen Maciniac.

Ebenfalls bedanken möchte ich mich bei dem Schirmherren Peter Driessen, und den Sponsoren.

Abschließend gilt mein Dank allen Teilnehmer der Till-Tour. Ihr habt diese Tour erst zu dem gemacht, was sie jetzt ist und nur mit eurer Hilfe und eurem sozialem Engagement konnten die jährlichen Spendenaktionen durchgeführt werden.

Natürlich würden wir uns freuen, wenn zur Tour 2012 (Jubiläumstour) viele Biker den Weg nach Moyland finden.



**GÜNTHER  BERGMANN**

*Ihre Reiseplaner.*

Reisebüro Günther und Bergmann  
Stechbahn 7, 47533 Kleve  
(Neue Mitte Kleve)

Öffnungszeiten  
Mo-Fr 9.30 - 18.00 und  
Sa 10.00-16.00

info@ihre-reiseplaner.de

Telefon: 02821-997970  
Telefax: 02821-9979711

www.ihre-reiseplaner.de



"Warum nicht gleich ein Mann vom Fach?"



**RALF MATENAER**

Dachdeckermeister

Bauklempnerei - Flachdachbau - Fassadenbau  
Fachgerechte Ausführung aller Dachbedeckungen

47551 Bedburg-Hau-Till - Vinzenzstraße 2  
Tel. 02824-6897 - Fax 02824-7346



## Spendenhistorie

Im Laufe der acht Jahre konnten insgesamt fast 18.700 Euro gesammelt und gemeinnützigen Zwecken zugeführt werden. Hier eine Übersicht dazu:

2003	1.111,11 €	Knochenmarkspenderzentrale Uni Düsseldorf
2004	1.500,00 €	Wachkomastation Kalkar-Wissel
2005	2.345,13 €	Hospiz Förderverein Niederrhein e.V.
2006	2.240,86 €	Mensch braucht Wohnung e.V. Kleve
2007	2.629,93 €	Adoptions-undPflegekinderdienst SkF Kleve e.V.
2008	2.522,85 €	Amelandfahrer Kinder der Gemeinde Bedburg Hau
2009	3.013,24 €	Psychiatrische Hilfgemeinschaft Kleve
2010	3.384,00 €	Stiftung Tripunctatum Kalkar
2011	-	Netzgruppe-Kleve e. V.





## Energiesparhäuser

- Entwurf
- Planung
- Schlüsselfertige Ausführung von Einfamilien-, Doppel- u. Mehrfamilienhäusern
- Kompetente Beratung
- Intensive Betreuung vor und während der Bauphase
- Von der Beantragung der Fördermittel bis zur schlüsselfertigen Übergabe



## Wohnräume wahr werden lassen.

Lassen Sie sich ausführlich  
von uns beraten!



☑ Dipl. Ing. Architekt  
Dietmar H. Tiggelbeck

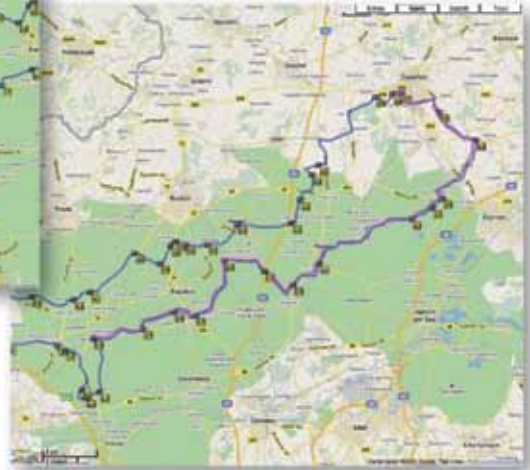
Horionstr. 38a • D-47551 Bedburg-Hau  
Telefon +49 - (0) 28 21 - 97 00 00

[www.tz-gmbh.de](http://www.tz-gmbh.de) • [info@tz-gmbh.de](mailto:info@tz-gmbh.de)

## Streckenverlauf

### Etappe 1:

Start Schloß Moyland bis Gasthof „Marienthal“ in Marienthal.



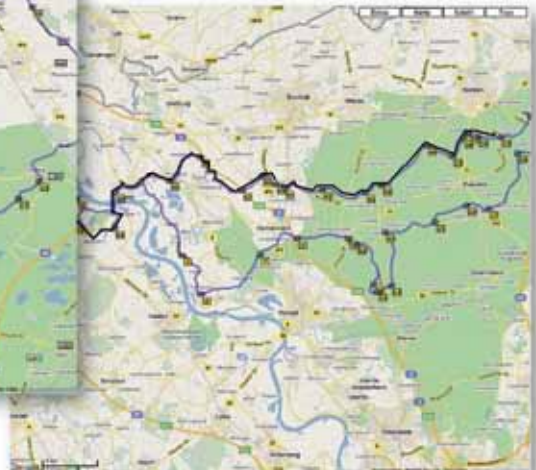
### Etappe 2:

Start Gasthof „Marienthal“ in Marienthal bis Landhotel „Beckmann“ in Heiden. (Zwischenstop Tankstelle in Coesfeld)



### Etappe 3:

Start am Landhotel „Beckmann“ in Heiden mit Ziel und Abschluß der Tour am Partystall in Schneppenbaum.



# LANDHOTEL-RESTAURANT BECKMANN

Heiden im  
Herzen der Schlösser

radeln

## 100-Schlösser- Radtour-Route

Planen Sie mit uns eine außergewöhnliche Radtour durchs Münsterland und erleben verträumte Schlösser, malerische Burgen und eindrucksvolle Herrenhäuser. Kehren Sie dann bei uns ein und lassen sich zum Ausklang eines so schönen Tages stilvoll, in angenehmer Ambiente verwöhnen.

## Club- und Ausflugstouren

In unseren Programmvorschlägen haben wir Leistungspakete in unterschiedlicher Form für Tages- und Wochenendfahrten sowie Kurzurlaube zusammengestellt. Der Programm- und Zeitablauf kann individuell nach Ihren Wünschen angepasst werden.

**Weitere Infos und Angebote  
auf unserer Homepage.**



Borkener Straße 7a  
46359 Heiden  
Telefon: 02867 9747-0  
Telefax: 02867 90263  
[www.landhotel-beckmann.de](http://www.landhotel-beckmann.de)

## DUNN-RACING



DUNN-RACING Agentur für Motorsport Events ist Ihr kompetenter Partner wenn es um Events im Motorsportbereich geht.

### Fahrtraining mit eigenem Motorrad

- Geführtes Fahren auf der Rennstrecke
- Freies Fahren auf der Rennstrecke
- Prüf- und Einstellfahrten



### DUNN-RACING

Nürburgring welcome°center  
Nürburgring Boulevard 2  
53520 Nürburg / Germany  
E-Mail: [info@dunn-racing.de](mailto:info@dunn-racing.de)  
Web: [www.dunn-racing.de](http://www.dunn-racing.de)

# RadSPORT **Giltjes**



Hanselaerstraße 31-35  
47546 Kalkar

Telefon: 0 28 24 / 22 03

Telefax: 0 28 24 / 46 97

eMail: [Info@giltjes.de](mailto:Info@giltjes.de)

Internet: [www.giltjes.de](http://www.giltjes.de)

**Wir bringen Ihren Traum ans Ziel...**

Vertragshändler  
für Krefeld, Viersen  
und Neuss

**Motorrad Faßbender**



Hafelsstraße 246  
47809 Krefeld  
Telefon: (02151) 787963  
Telefax: (02151) 787964

[volker.fassbender@motorrad-fassbender.de](mailto:volker.fassbender@motorrad-fassbender.de)  
[www.motorrad-fassbender.de](http://www.motorrad-fassbender.de)

**Unsere Öffnungszeiten** Mo - Fr: 9.00 - 18.00 Uhr · Sa: 10.00 - 14.00 Uhr  
Sonntag Schautag: 11.00 bis 14.00 Uhr

# ZÜNDBOX

## Motorrad- und PKW-Werkstatt

Willi Schel | Meisterbetrieb

An der Molkerei 14  
47551 Bedburg-Hau

- Reparaturen aller Marken
- Inspektion
- Reifenservice
- Spezialumbauten
- Restaurierungen
- Lackierungen
- Tuning
- Alu- und Kunststoffschweißen



Tel. 0 28 21 / 62 24  
[www.zuendbox.de](http://www.zuendbox.de)



*Alte Post*

BISTRO | RESTAURANT | CAFE



*Alte Post*

BISTRO | RESTAURANT | CAFE

## Die Pfifferlingszeit beginnt

Ab dem 26. Juni beginnt in der „Alten Post“ die Pfifferlingszeit. Maître de Cuisine, Herr Theo Bruns und sein Gastronomieteam werden Sie dann sechs Wochen lang mit ausgefallenen Kreationen rund um diesen besonderen Pilz verwöhnen.

Gerne reserviert die „Alte Post“ unter +49 (0) 2824 8600 einen Tisch für Sie.

## Verlosung

Zum Lospreis von 1,- Euro gibt es folgende Preise zu gewinnen. Der komplette Erlös aus dem Losverkauf wird ebenfalls gespendet.

**1 x Motorradtraining Fahrsicherheitszentrum Rheinberg**

**1 x Motorradtraining Fahrsicherheit Verkehrswacht Kleve**

**5 x Gutscheinbuch SaunaSpaß**

**5 x Gutscheinbuch für „Bauernläden & Cafés“**

**10 x Restaurant-Gutscheinbuch Kulinarix**

**2 x Gutschein „Draisinenfahrt“ für 2 Personen**

**1 x Wheelie-Training von ZIG-ZAG stunts & more**

**1 x Gutschein vom „Solex Ritter“**

Wir möchten uns an dieser Stelle noch mal recht herzlich für die Bereitstellung der Gewinne bei den Sponsoren bedanken!

# **FIGHTERAMA** MOTORRAD SPORT & TUNING MESSE

**10 YEARS**

**5. & 6. Nov. 2011**

**Wunderland Kalkar (D)**



**Extreme Stuntshows**

**Grosse Customshow**

**Burnout-Area • Mega-Party**

**Noch größere Ausstellungsfläche**

**[www.FIGHTERAMA.DE](http://www.fighterrama.de)**



# Welcome to the World of **Adrenaline**

Zig-Zag stunts & more steht für den Adrenalinkick der etwas anderen Art. Nicht nur ganz nah dran, sondern live dabei sein.

Die Grenzen und Kräfte der Fliehkraft am eigenen Körper hautnah spüren, statt nur zu zusehen. Das kann Euch nur Zig-Zag stunts & more bieten.

- Stuntfahrer Workshops
- 2-Räderfahren Workshops
- Dragster Beschleunigungsfahrt
- Motorrad- & Quadworkshops

Workshop Location & Anschrift:  
Zig-Zag - Airport Gelände Weeze  
Flughafenring 111, 47652 Weeze  
Tel.: 02837 - 665910  
Mobil: 0171 - 40 34 654  
Email: stuntsandmore@aol.com  
www.stuntsandmore.de

**ZIG-ZAG.TV**  
**STUNTS&MORE**



Bourschtermillen  
L - 9164 Bourscheid/Moulin  
Luxemburg  
Tel. 00352 99 03 31  
<http://moulin.camp.lu>  
Mail: [moulin@camp.lu](mailto:moulin@camp.lu)



# TILL TOUR

## Impressionen der letzten Tour



## Impressum

- Schirmherr:** Peter Driessen  
(Bürgermeister Gemeinde Bedburg Hau)
- Tourleitung:** Karl-Josef Trappe
- Veranstalter:** Niederrhein Werbung  
Kevelaerer Str. 120  
47608 Geldern-Walbeck  
Tel.: 02831 / 133 25-0  
Fax: 02831 / 133 25-25  
Mail: [info@niederrhein-werbung.de](mailto:info@niederrhein-werbung.de)  
[www.niederrhein-werbung.de](http://www.niederrhein-werbung.de)



## Motorradsicherheitstraining im Kreis Kleve

**Verkehrswacht  
Kreis Kleve e.V.**  
Gemeinnütziger Verein für  
Verkehrssicherheit



Motorradsicherheitstraining im Kreis Kleve  
Anmeldung unter:  
[www.verkehrswacht-kleve.de](http://www.verkehrswacht-kleve.de)  
Telefon: 02821/18000 oder  
Telefon: 02827/9495



# VÖLKERS BAU

GMBH

Besuchen Sie unsere neue große  
Ausstellung rund um die  
**Zaun-** und **Sicherheits**Technik!

## Zaun**Technik**

- Zaunanlagen
- Toranlagen
- Gabionen
- Sichtschutz
- Absperrtechnik
- Fahnenmasten

## Sicherheits**Technik**

- Alarmanlagen
- Schließenanlagen
- Objektsicherheit
- Videoüberwachung



**ABUS sichert!**

**Völkers Bau GmbH**

Kastellstraße 51 • 47546 Kalkar

Telefon (0 28 24) 22 23 25

Internet [www.voelkers-zaun.de](http://www.voelkers-zaun.de)



Ihre **Sicherheit** ist unser Ziel!

**GÖNNEN SIE SICH EINEN SCHATTEN!**

**markilux**

**Markisen**

**Stange**

### BESCHATTUNG

- Markisen
- Wintergartenbeschattung
- Dreiecksbeschattung
- Außenraffstore
- Rolladen
- Großraumschirme und Normalraum schirme

### GARTENMÖBEL

- Kunststoff
- Aluminium
- Rattan
- Auflagen

service@markisen-stange.de

Borschelstr. 1 · Bedburg-Hau · Tel. (0 28 21) 76 10-0 · Fax: 76 10 13